



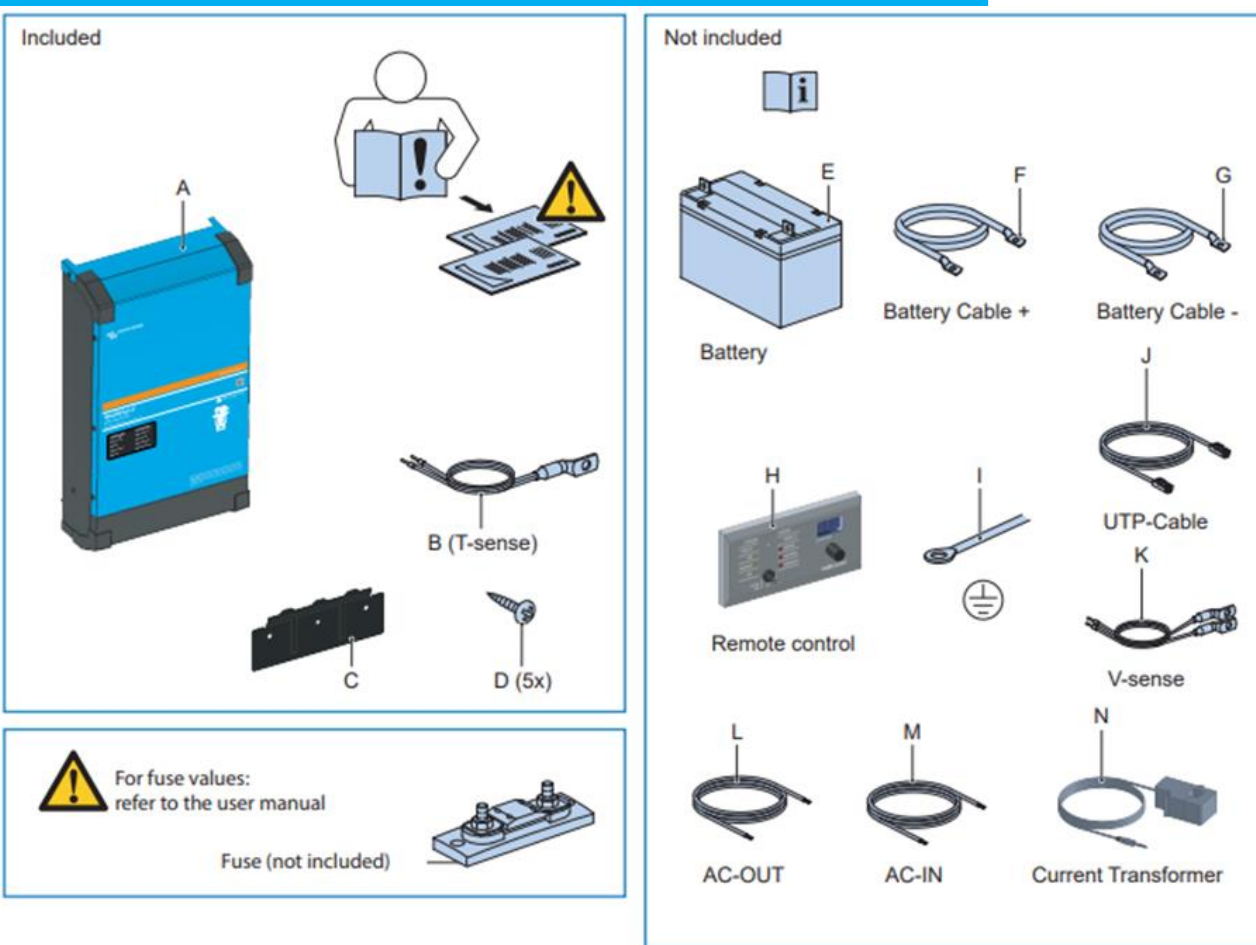
Guide d'installation du MultiPlus-II

Ce guide fournit des instructions détaillées pour une installation sécurisée et efficace du MultiPlus-II. Il couvre toutes les étapes, de la préparation à la mise en service finale.



Par Eric Chimeshula

Préparation avant installation



1

Matériel nécessaire

MultiPlus-II, câbles, disjoncteurs, fusibles, outils de montage, multimètre, système de fixation.

2

Préparation des câblages

Dimensionner les câbles, préparer les connexions AC et DC, vérifier la compatibilité.

3

Équipement de sécurité

Gants et lunettes de protection pour l'installateur.

Sélection du site d'installation

- Ventilation

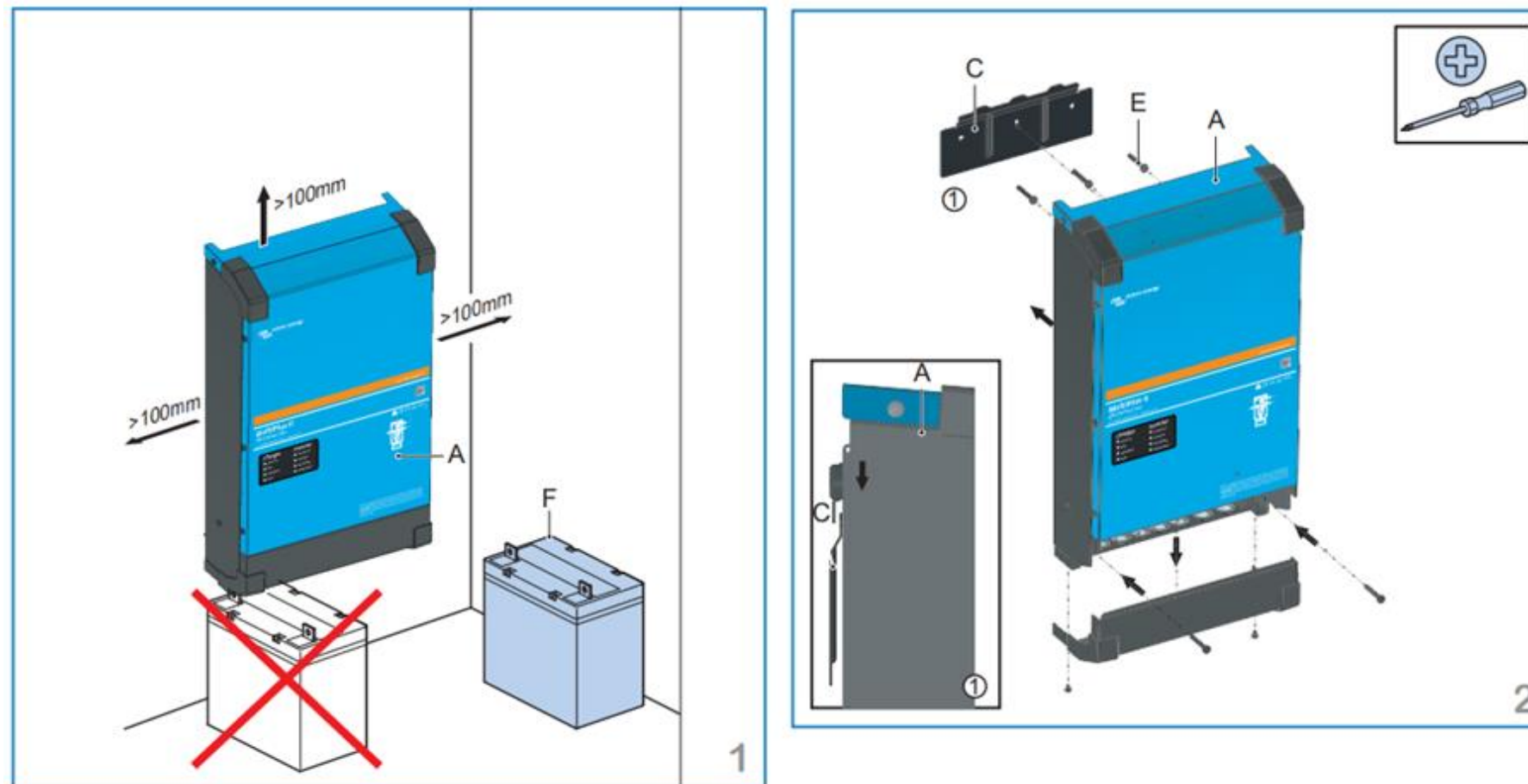
Choisir un emplacement bien ventilé pour éviter la surchauffe.

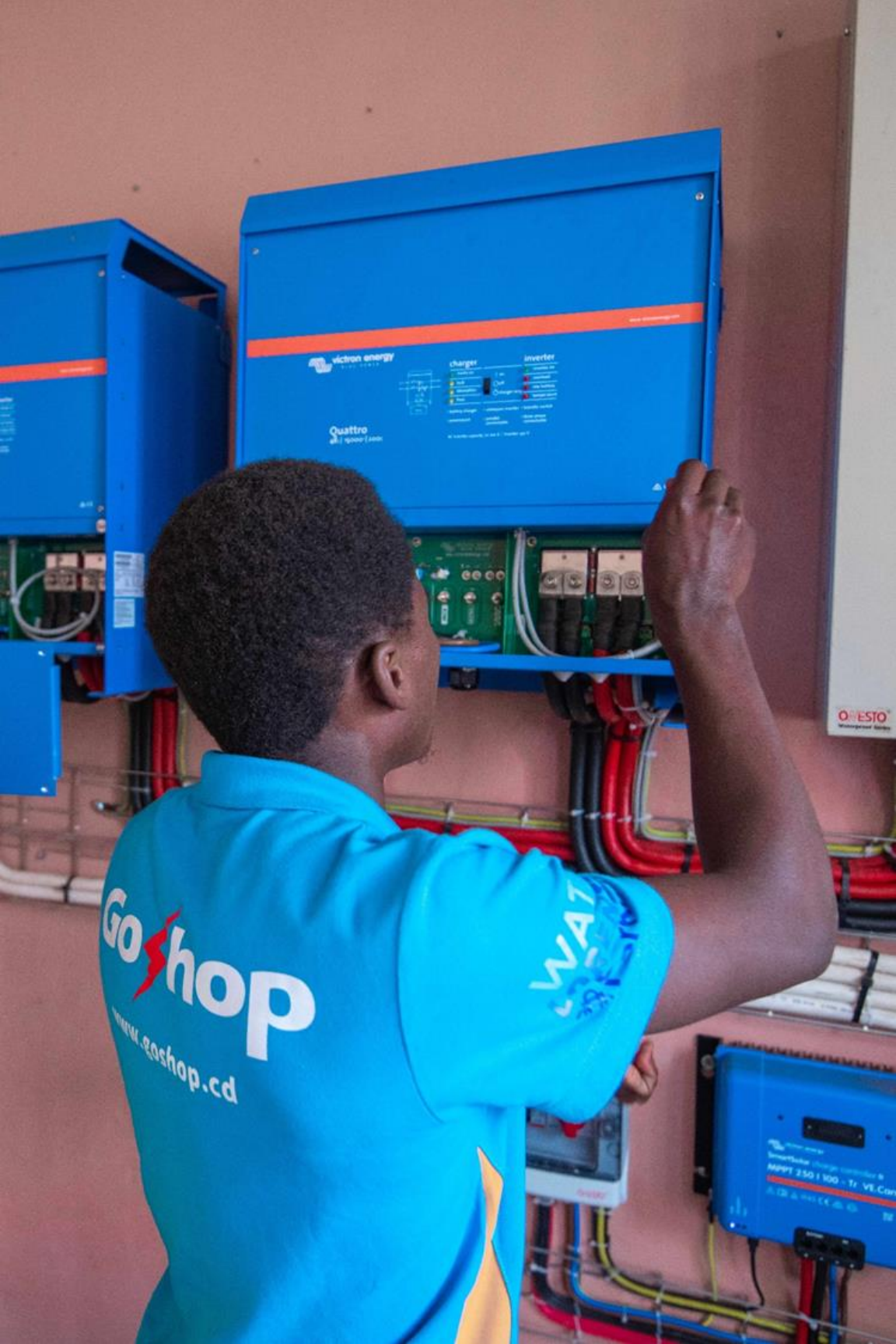
- Protection

Protéger l'appareil des intempéries, de la poussière et de l'humidité.

- Accessibilité

Assurer un accès facile pour la maintenance et la surveillance.





Installation physique du MultiPlus-II

1

Traçage

Marquer l'emplacement des trous de fixation sur le mur.

2

Perçage

Percer les trous pour les fixations murales.

3

Fixation

Installer solidement l'appareil à l'aide des supports de montage fournis.



Connexions électriques

- Câbles DC

Connecter aux bornes de la batterie en respectant la polarité.

- Câbles AC

Brancher l'entrée secteur et la sortie vers les appareils.

- Vérifications

Utiliser un multimètre pour vérifier la continuité des connexions.

- Protections

Installer disjoncteurs et fusibles pour protéger contre les surcharges.

Installation des capteurs et accessoires



- Capteur de tension

Connecter le V-Sense pour mesurer la tension précisément.



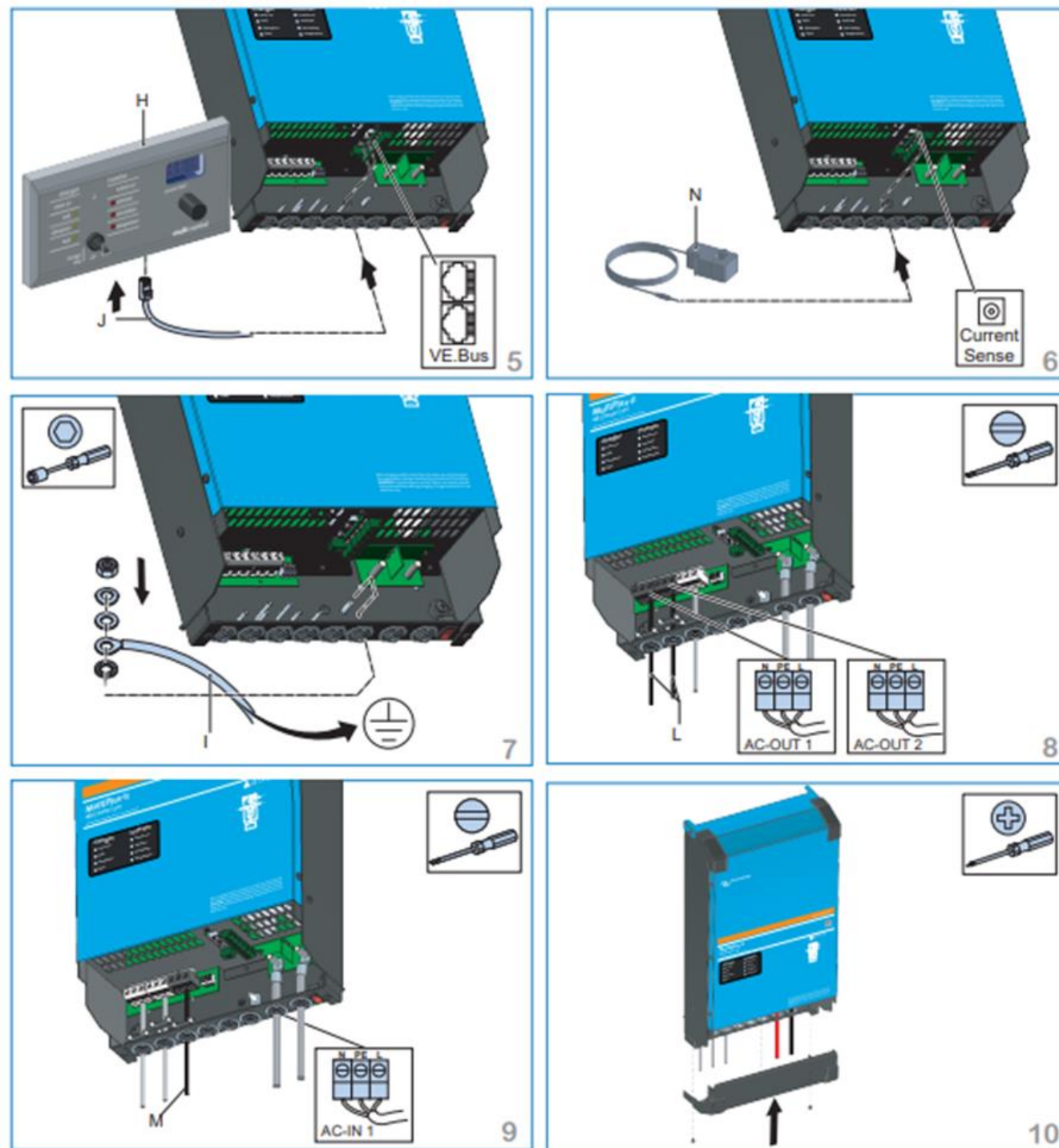
- Capteur de température

Installer le T-Sense pour surveiller la température de la batterie.

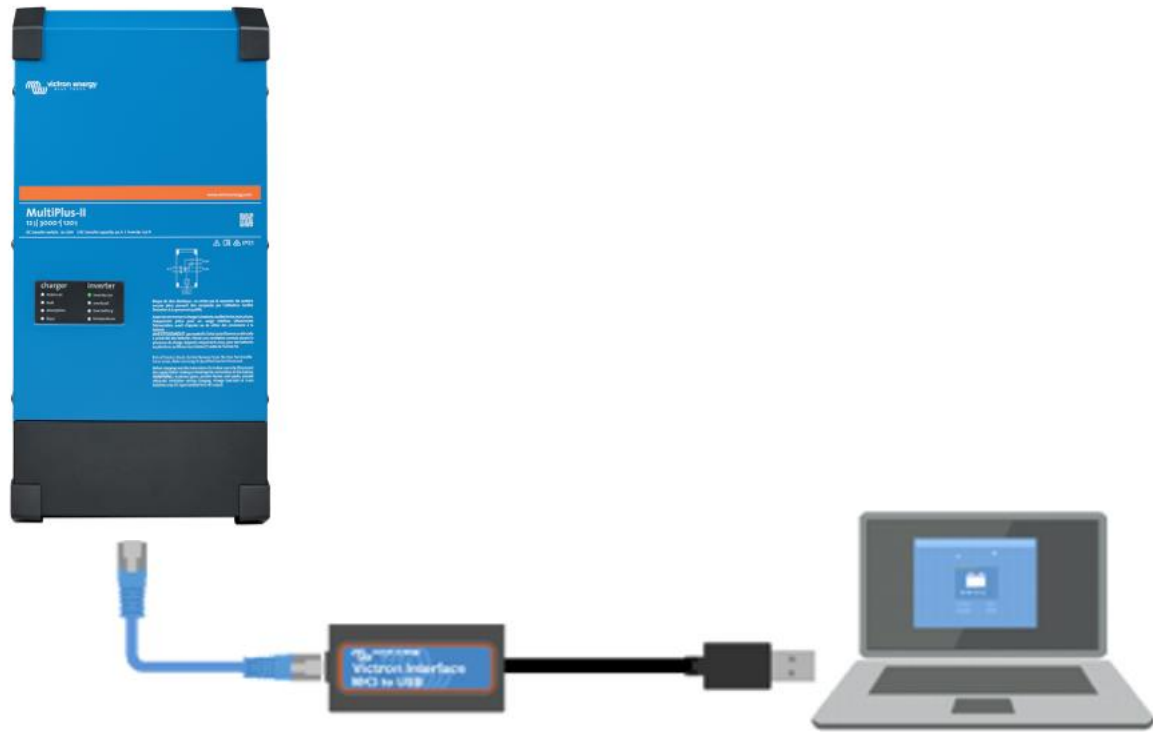


- BMS

Connecter le système de gestion de batterie si nécessaire.



Configuration initiale



1

- Connexion PC

Relier l'ordinateur au MultiPlus-II via un câble VE.Direct ou VE.Bus.

2

- VEConfigure

Utiliser le logiciel pour ajuster les paramètres de base et avancés.

3

- Tests

Vérifier les indicateurs LED et effectuer un test de charge.

4

- Calibration

Ajuster les paramètres de charge selon les spécifications de la batterie.



Finalisation et sécurité

Documentation

Enregistrer paramètres, schémas et manuels

Vérification

Revérifier connexions, disjoncteurs et fusibles

Tests de sécurité

Tester disjoncteurs différentiels et interrupteurs

Tests de fonctionnalité



1

Allumage

Vérifier le démarrage correct et l'alimentation des charges.

2

Commutation

Tester le basculement entre les sources d'alimentation sans interruption.

3

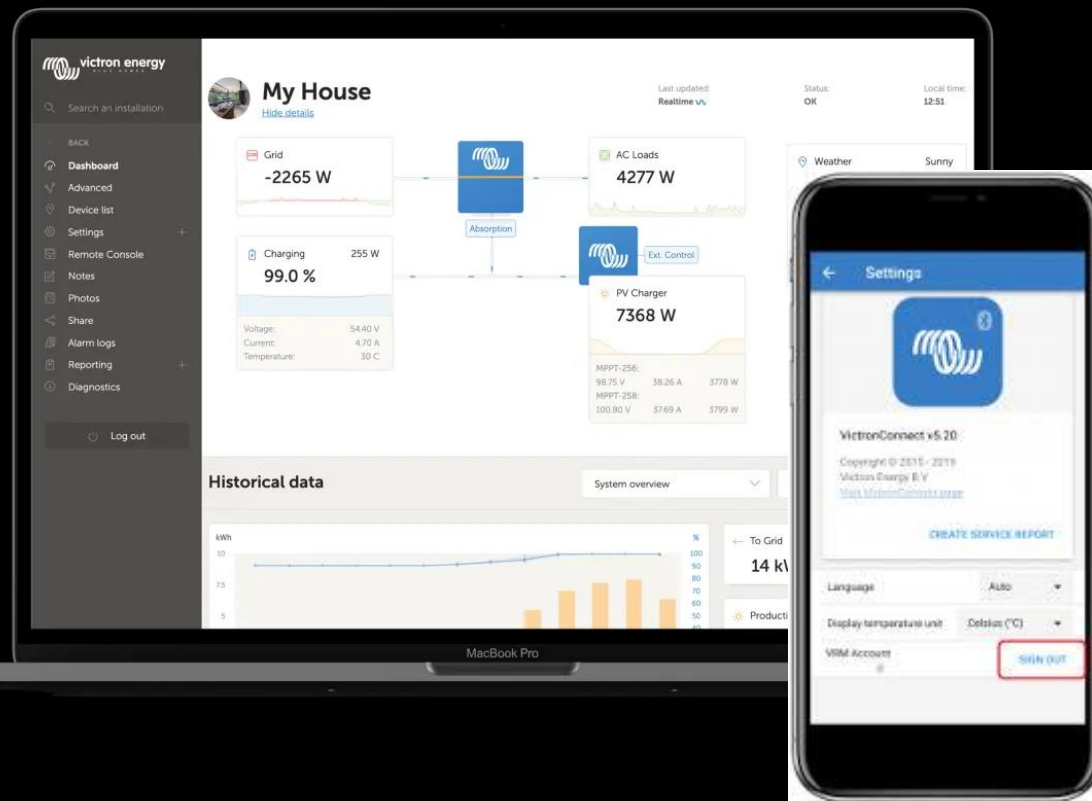
Relais

Vérifier le fonctionnement des relais programmables et du VirtualSwitch.

Surveillance des performances

VictronConnect

Suivre les performances du système en temps réel sur site.



VRM

Surveiller et ajuster le système à distance via le portail VRM.

Conclusion

En résumé, une installation précise et méthodique du MultiPlus-II est essentielle pour garantir des performances optimales et une sécurité maximale. En suivant ce guide, les installateurs pourront réaliser une mise en service efficace, assurant ainsi une gestion de l'énergie fiable et durable.

